

C.C.T.P – Ind B

LOT 01 – CLOISON / FAUX-PLAFOND

Réaménagement du rez-de-chaussée de la BU LSH 66000 – PERPIGNAN

Maître d'ouvrage : U.P.V.D
Architecte : ATELIER FOISSIER
BET Fluides : BET ENR Conseil
Economiste : BMG

Sommaire

1	DESCRIPTIF DES OUVRAGES.....	3
1.1	Installation de chantier	3
1.2	Dépose / Démolition.....	4
1.2.1	Dépose châssis et porte	4
1.2.2	Démolition cloison.....	4
1.2.3	Dépose plafond Ba 13.....	5
1.2.4	Dépose & Repose faux plafond 600*600	5
1.3	Cloison.....	6
1.3.1	Cloisons en plaques de plâtre sur ossature métallique, 98/48 – Parement double.....	6
1.3.2	Pose huisseries de portes intérieures	6
1.4	Plafond	7
1.4.1	Faux plafond Ba 13.....	7

1

DESCRIPTIF DES OUVRAGES

Dans son offre l'entreprise intégrera les frais :

- * Frais de livraison
- * Frais pour l'évacuation de l'ensemble des gravats et matériaux de son lot
- * Frais de nettoyage de son lot

1.1

Installation de chantier

Installation de chantier conforme aux normes et règlements en vigueur comprenant :

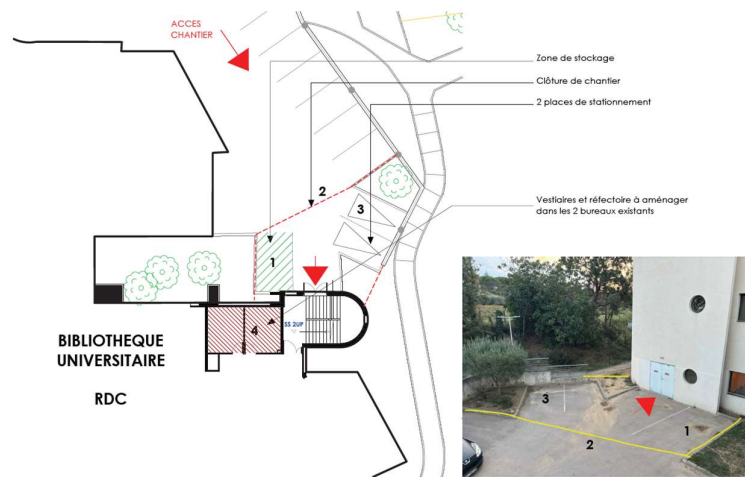
- les autorisations de voiries pour occupation du domaine public
- l'ensemble de la signalisation réglementaire
- les installations de clôtures vis à vis des propriétés mitoyennes. Les déplacements de clôture suivant les besoins du chantier en fonction de l'avancement
- la protection des ouvrages voisins conservés
- les travaux de branchements des différents réseaux si nécessaire
- l'installation d'un réfectoire et de vestiaire (compris casier, banc réglementaire)
- Un sanitaire chantier sur le parking, raccordé sur réseau existant
- les fermetures provisoires opaque et étanche :

Une fermeture entre le hall principal et le chantier

Une fermeture entre la partie d'administration et le chantier

Les autorisations de voiries pour occupation du domaine public sont à la charge du présent lot

L'installation de chantier sera réalisée selon le schéma d'installation joint au présent dossier et au PGC.

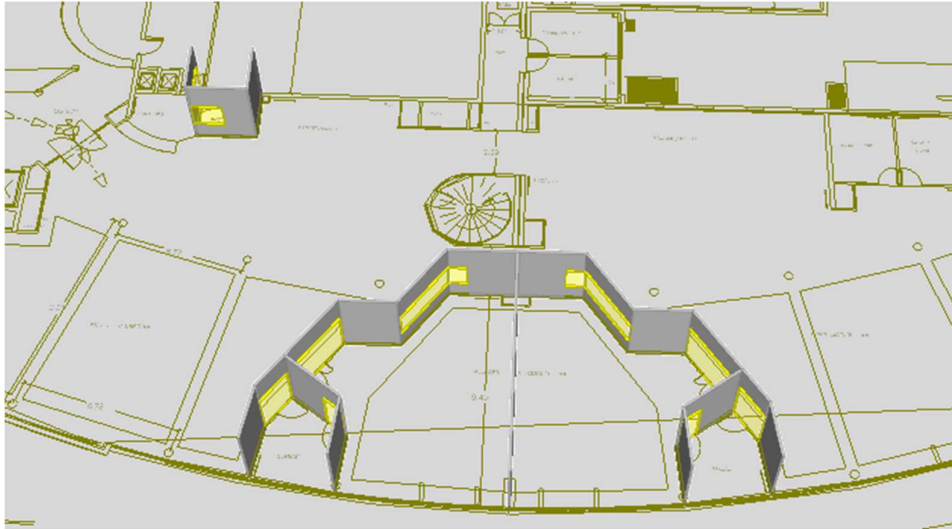


1.2 **Dépose / Démolition**

1.2.1 **Dépose châssis et porte**

Dépose de porte et châssis vitré, comprenant :

- Descellement des cadres et dormant
- Dépose des ouvrants
- Dépose de tous les équipements de quincaillerie
- Piquage soignée
- Stockage sur rack



1.2.2 **Démolition cloison**

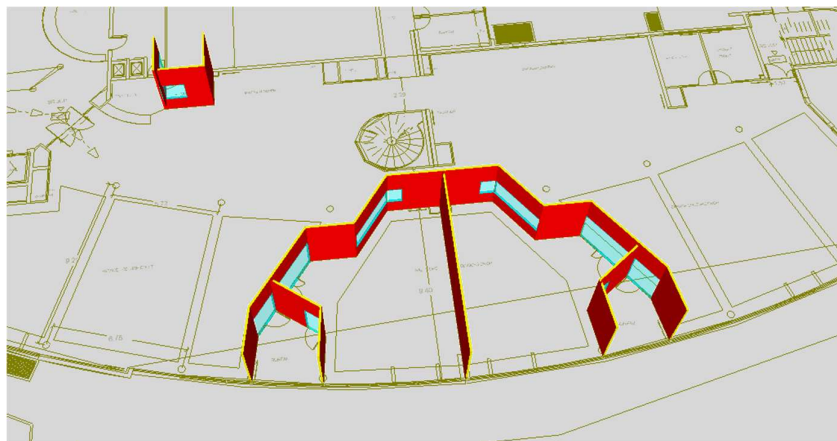
Le poste comprend la démolition et l'évacuation en décharge des éléments suivants :

Démolition de toutes les cloisons et gaines

Dépose de papier ou faïences sur les murs conservés, pavés de verre.

Déposes des tringles à rideaux, tableaux, armoires murales, maçonneries, plinthes, socles douches, placards...

- La descente, le chargement et l'évacuation à la décharge de tout gravois.

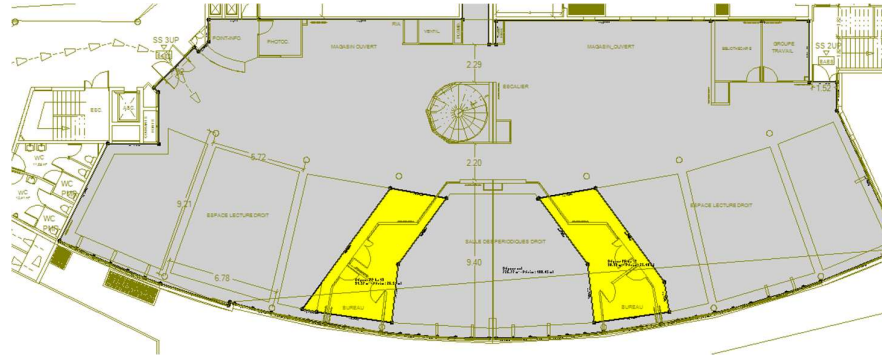


1.2.3

Dépose plafond Ba 13

Démolition de faux plafond de toutes natures, travaux comprenant :

- La protection des ouvrages existants par tout procédés que l'entreprise jugera nécessaire (bâchage, protections dures, etc.).
- La démolition manuelle ou mécanique des ouvrages de faux plafond de toutes natures et épaisseurs (briques, plâtre, plaque de plâtres, panneaux fibres ..).
- Les reprises des ouvrages attenants les zones démolies (rebouchage, calfeutrement, enduit de reprise, etc.).
- La descente, le chargement et l'évacuation à la décharge de tout gravois.



1.2.4

Dépose & Repose faux plafond 600*600

La prestation comprend la dépose soignée de faux-plafond pour repose après réalisation des cloisons :

- Dépose des dalles ou panneaux formant le plafond
- Dépose des panneaux ou couches d'isolation horizontale
- Dépose des supports, ossatures et profilés de rive, en bois ou métalliques
- Dépose manuelle soignée, séparation des suspentes et des ossatures
- Conditionnement par lot en rack

La quantité réutilisée de plafond pour le projet sera stocké par l'entreprise dans ses locaux

L'entreprise intégrera dans offre, le remplacement des ouvrages ne pouvant pas être réemployés pour la réalisation de ses prestations (dalle, ossature, cornière, suspente)

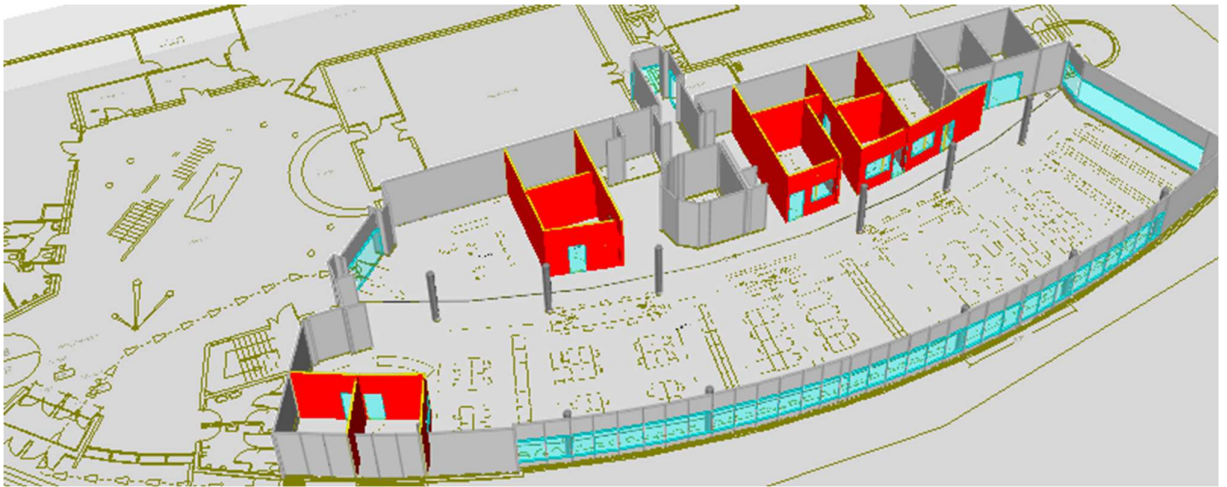


1.3 Cloison

1.3.1 Cloisons en plaques de plâtre sur ossature métallique, 98/48 – Parement double

Mise en oeuvre conformément aux prescriptions du DTU 25.41 et du fabricant :

- Cloisons de 98mm d'épaisseur totale.
- Ossature métallique en acier galvanisé d'épaisseur nominale 6/10e compris tout accessoires et renforts en cloisons.
- * Montant et Rail : 48
- Plaques de plâtre vissées sur ossature ci-dessus par fixation par vis invisibles autoforeuses tête trompette, vissage de plaques avec un entraxe maximum de 0,30.
- Mise en place des huisseries de portes, huisseries fournies et amenées à pied d'oeuvre par le LOT MENUISERIE BOIS.
- Mise en place d'une laine minérale : épaisseur 45 mm,
- Mise en place des plaques vissées sur l'ossature, 2 plaques Ba 13 par face
- Type de plaque par face :
 - * plaque Ba 13 standard
 - * Bords : amincis (BA)
- Caractéristique feu : CF 1H
- Hauteur des cloisons : 350cm ht
- Finition des cloisons comme suit :
 - * Pied de cloison sol fini : Mise en place d'un joint central de mousse imprégné sous le rail
 - * Pied de cloison sol brut : Mise en place film polyéthylène ép. 100 µ dépassant de 20mm du sol fini en complément du joint central imprégné sous le rail
- * Ragréage des joints et calfeutrements avec un enduit préconisé par le fabricant et ratissage général.
- * À tous les angles saillants, mise en place de protections spéciales préconisées par le fabricant.
- * L'état de surface du parement doit être tel qu'il permette l'application des revêtements de finitions sans autres travaux préparatoires autres que ceux dû par les entrepreneurs chargés des finitions (prévues dans leurs DTU respectifs).



1.3.2 Pose huisseries de portes intérieures

- Pose et scellement de menuiseries intérieures (portes, châssis, cadres divers, trappe d'accès, etc... fournies par le lot MENUISERIE).
- Calage altimétrique et aplomb à la charge du présent lot.
- Vis dans chaque trou de vis de l'huisserie.

1.4

Plafond

1.4.1

Faux plafond Ba 13

Reprise faux plafond existant comprenant la reconstitution de la travée identique à l'existant y compris réalisation des retombées

- Ossature nécessaire comprenant tous montants, traverses, croisillons, cornière d'angle en acier galvanisé.
- Mise en place d'une plaque BA 13 vissées sur l'ossature.
- Type de plaque : standard ou hydrofuge selon la localisation
- Ragréage des joints et calfeutrements avec un enduit préconisé par le fabricant et ratissage général.
- À tous les angles saillants, mise en place de protections spéciales préconisées par le fabricant.
- L'état de surface du parement doit être tel qu'il permette l'application des revêtements de finition sans autres travaux préparatoires autres que ceux dû par les entrepreneurs
- Compris réalisation de la joue entre la dalle B.A et le faux plafond

